

# B45D 6x6 **KNICKGELENKTER MULDENKIPPER**



**Blu@dvantage™**

Leistung brutto : 375 kW (510 PS)

Drehmoment brutto : 2 400 Nm

Nutzlast : 41 000 kg

**BELL**

# B45D 6x6 **KNICKGELENKTER MULDENKIPPER**

## MOTOR

Mercedes Benz V-8-Zylinder, turbogeladener, ladeluftgekühlter, niedrigemissions Dieselmotor mit BlueTec® Technologie OM502 LA

**Typ Norm** Erfüllt die Abgasregularien EU Stufe IIIB

**Leistung (brutto)** 375 kW (510 PS) bei 1.800 U/min

**Leistung (netto)** 364 kW (495 PS) bei 1.800 U/min

**Drehmoment (brutto)** 2.400 Nm bei 1.300 U/min

**Drehmoment (netto)** 2.328 Nm bei 1.300 U/min

**Hubraum** 15,93 Liter

**Diesel-Tankinhalt** 560 Liter

**AdBlue-Tankinhalt** 67 Liter

## GETRIEBE

Vollautomatisches Planetengetriebe mit 6 Vorwärts- und einem Rückwärtsgang Allison 4600R ORS Hydrodynamischer Drehmomentwandler mit Wandlerüberbrückung (lock-up) in allen Gängen

**Typ Drehmomentwandler**

## VERTEILER-GETRIEBE

**Typ Ausführung** VGR 17100 Schrägverzahnt, dreistufig mit pneumatisch sperrbarem Ausgangsdifferential mit proportionaler Drehmomentverteilung, Verhältnis VA/HA 33% / 67%  
**Notlenkpumpe** Bodengetriebene Notlenkpumpe

## ACHSEN

Hochfester, geschweißter Stahlachskörper mit Kegelradverzahnung der Differenziale sowie Außenplanetenantrieb in Schwerlast-Ausführung

**Hersteller Typ** Bell B 30 T

## BREMSSYSTEM

**Betriebsbremse** Zweikreisbremsanlage, vollhydraulisch betätigte Ölbadlamellenbremsen an allen Rädern

**Maximale Bremskraft Feststellbremse** 399 kN Scheibenbremse mit Federspeicher an der Kardanwelle, pneumatisch lösbar

**Maximale Bremskraft Hilfsbremse** 440 kN Automatische Abgasbremse und Ventildremse (EVB) Sechsfach einstellbarer Hydraulik-Retarder

**Maximale Verzögerung** 550 kW (748 PS)

**BEREIFUNG** EM-Bereifung Reifengröße 29.5R25

## FEDERUNG

**Vorderachse** Öl/Stickstoff Dämpfer mit Niveausgleich

**Achsaufhängung Hinterachse** Stabilisatoren und A - Lenker Tandemschwinger mit Silentblöcken

**Achsaufhängung** Jede Achse ist an das Chassis durch vier gummigelagerte Querlenker gekoppelt, um ideale Vertikalbewegungen zu erzielen

**HYDRAULIK** Load-Sensing-System

**Fördermenge** 350 l/min  
**Druck** 25 MPa (250 bar)  
**Filter** 5 Mikrometer

## LENKUNG

Hydrostatisch betätigt, zwei doppelt wirkende Lenkzylinder mit fahrabhängiger Notlenkpumpe

**Lenkradumdrehungen** 4,2 Umdrehungen  
**Anschlag/Anschlag Knickwinkel** +/- 42°

## MULDE

**Zylinder** Glattflächige Stahlmulde  
**Heben** Zwei doppelt wirkende, einstufige Kippzylinder  
**Senken** 11 s  
**Kippwinkel** 9 s variabel bis 70°, max. 70°

## DRUCKLUFTANLAGE

**Verwendungszweck** Lufttrockner mit Heizung und integriertem Überdruckventil Lösen der Feststellbremse, Aktivierung der Differenziale und weitere Hilfsfunktionen  
**Betriebsdruck** 810 kPa (8,1 bar)

## ELEKTRISCHE ANLAGE

**Batterie** Wartungsfreie Batterien  
**Batteriekapazität** 2 X 105 Ah  
**Spannung** 24 V  
**Lichtmaschine** 28 V / 100 A

## FAHRGESCHWINDIGKEITEN

**1. Gang** 7 km/h  
**2. Gang** 15 km/h  
**3. Gang** 20 km/h  
**4. Gang** 31 km/h  
**5. Gang** 41 km/h  
**6. Gang** 47 km/h  
**Rückwärtsgang** 7 km/h

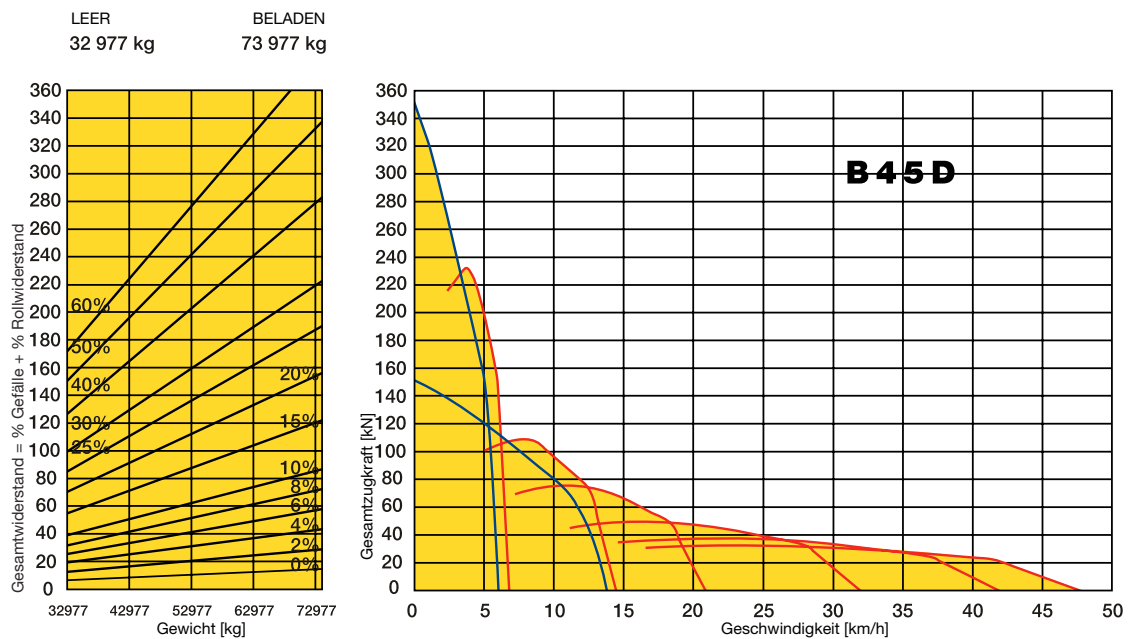


# B45D 6x6 KNICKGELENKTER MULDENKIPPER

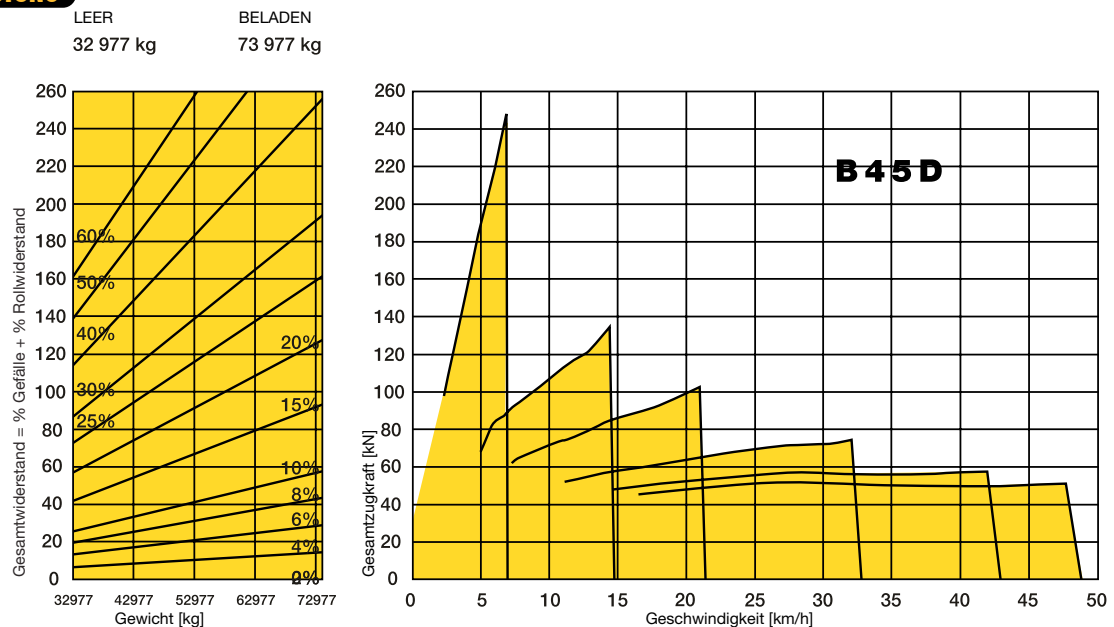
## LADEVOLUMEN UND BODENDRUCK

GEWICHTE		BODENDRUCK			LADEVOLUMEN	
LEER	kg	LEER	kPa		MULDENINHALT	m³
Vorne	17,230	Vorne	266		Gestrichen	20
Mitte	7,890	Mitte	257		SAE 2:1	25,5
Hinten	7,860	Hinten	257		SAE 1:1	31
Gesamt	32,980				SAE 2:1 mit Heckklappe	26,5
<b>BELADEN</b>		<b>BELADEN</b>			<b>NUTZLAST</b>	41.000 kg
Vorne	21,190	Vorne	283			
Mitte	26,410	Mitte	348			
Hinten	26,380	Hinten	347			
Gesamt	73,980					

## STEIGFÄHIGKEIT

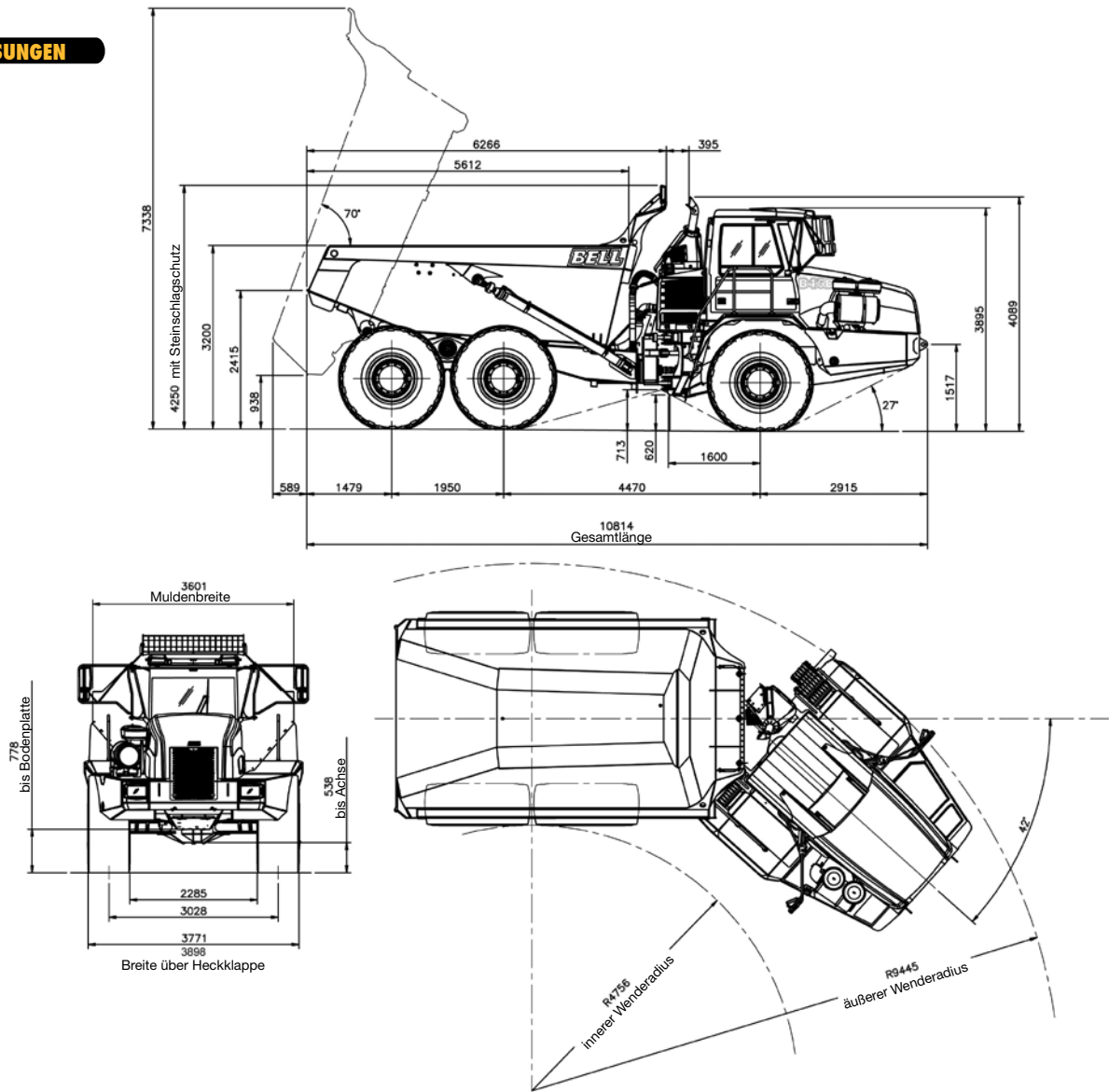


## RETARDERLEISTUNG



# B45D 6x6 **KNICKGELENKTER MULDENKIPPER**

## ABMESSUNGEN



# B45D 6x6 **KNICKGELENKTER MULDENKIPPER**

## STANDARD-AUS- RÜSTUNG

### Kabine

- ROPS/FOPS-zertifiziert
- Steinschlagschutz für Heckscheibe
- kippbare Kabine für Servicezugang
- Getöntes Sicherheitsglas
- Schiebefenster rechts
- Elektrisch verstellbare Außenspiegel
- Weitwinkelspiegel
- Sonnenblende
- Sonnendach mit Arbeitsscheinwerfer
- Frontscheibenwischer mit Intervallschaltung und Scheibenwaschanlage
- Heckscheibenwischer
- Höhen- und neigungsverstellbares Lenkrad
- Individuell verstellbarer luftgefederter Fahrersitz mit Beckengurt
- Klappbarer Trainer-Sitz mit Beckengurt
- Klimaanlage
- Rundumleuchte
- 12 V Anschluss / 12 V Zigarettenanzünder
- Aschenbecher
- Getränkehalter
- Kühlbox
- I-Tip programmierbare Muldenkippsyklen
- Schallisoliert, max. 74dB(A) gemäß ISO 6396
- Radio mit CD-Spieler
- Druckluftlupe

### Cockpit: Anzeigen & Funktionen

- Vom Fahrer wählbare Geschwindigkeitsbegrenzung
- Drehzahlmesser
- Tachometeranpassung für unterschiedliche Bereifung möglich
- Anzeige Tageskilometer und Gesamtkilometer
- Kraftstoffverbrauchsanzeige
- Betriebsstundenzähler
- Speichermodul mit Diagnosefunktionen
- Kühlwassertemperatur
- Getriebeöltemperatur

### Fahrzeug

- Motoröldruck
- Tankfüllstandsanzeige
- Batteriespannung
- Betriebsluftdruck
- Kippzähler
- Bodengetriebene Notlenkpumpe
- Muldenstütze
- Knickgelenksperre
- Integrierter Getrieberetarder, sechsstufig einstellbar
- Zentralschmieranlage Groeneveld
- Niveauregulierende Vorderachsfederung

### Sonstiges

- On-Board-Waage (OBW)
- Fleetmatic Flottenmanagement System
- Arbeitsscheinwerfer im Knickgelenk
- Rückfahrkamera

### Optionen

- Muldenheizung
- Selbstbetätigte Heckklappe
- Muldenauskleidung
- Fahrer-ID mit Codeabfrage für Maschinenstart
- Kraftstoffvorwärmung
- Schutzgitter für Scheinwerfer vorne
- Wiggins Schnellbetankungssystem
- Reifendruck-Überwachungssystem
- Comfort Ride I (Hinterachsdämpfungssystem)



# B45D 6x6 **KNICKGELENKTER MULDENKIPPER**

Das exklusive On-Board-Waage System versorgt den Fahrer während des Ladevorgangs mit Gewichtsangaben in Echtzeit. Auf Kundenwunsch kann eine Geschwindigkeitsdrosselung der Maschine (Limp Home Mode) bei Überladung aktiviert werden.



Automatische Aktivierung der Parkbremse bei Getriebebestellung „neutral“. Eine drehmomentabhängige Öffnung der Parkbremse (hill assist) verhindert ein Zurückrollen der Maschine und erleichtert somit das Anfahren am Berg.



Der serienmäßig integrierte Roll- und Nickwinkelsensor überwacht den Kippvorgang. Bei Aktivierung kann ein Anheben der Mulde bei bedenklichem Stand verhindert werden.



Die optional verfügbaren Handläufe (nach ISO 2876) erhöhen die Sicherheit bei Servicearbeiten.



Schlüssellose Starteinrichtung, Fahrererkennung und Zugangscodes schützen vor unbefugter Nutzung Ihrer Maschine.



Individuell programmierbare Geschwindigkeitsbegrenzungen erleichtern die Einhaltung von örtlichen Tempolimits; kontrolliert durch automatische Gaswegnahme und gezieltem Retardereinsatz.



Die serienmäßige Rückfahrkamera garantiert volle Sicht bei Rückwärtsfahrt.



Das optionale Reifendrucküberwachungssystem stellt dem Fahrer Informationen zum Reifenluftdruck in Echtzeit zur Verfügung.



Der maschinenoptimierte leistungsstarke Getrieberearder und das Motorbremssystem werden automatisch aktiviert, sobald der Fahrer den Fuß vom Gaspedal nimmt.

Die Retarderstärke kann mehrstufig über das SSM (sealed switch module) vorgewählt werden, um sie für jede Gefällstrecke und Einsatzbedingung anzupassen.

BELL INTERNATIONAL: Tel: +27 (0) 35-907 9431

Tel: +33 (0) 5 55 89 23 56

Tel: +49 (0) 6631 / 91 13 - 0

Tel: +34 91 879 60 19

Tel: +27 (0) 11-928-9700

Tel: +44 (0) 1283 712862

Tel: +7 495 771 20 27

E-mail: center@de.bellequipment.com • [www.bellequipment.com](http://www.bellequipment.com)

Alle Abmessungen in Millimeter, sofern nicht anders in Klammer angegeben.  
Bedingt durch unsere Philosophie der ständigen Verbesserung behalten wir uns das Recht vor, technische Daten und Ausführungen ohne vorherige Ankündigung zu ändern. Die Abbildungen in der Broschüre können Zusatzausrüstungen zeigen.  
BlueTec® ist ein eingetragenes Warenzeichen der Daimler AG.  
Blu@dvantage™ ist ein Warenzeichen der Bell Equipment Co. (PTY) Ltd

**Starke Maschinen.  
Starker Service.  
Garantiert.**